



Fragt auch nach unserem  
**Bier des Monats**

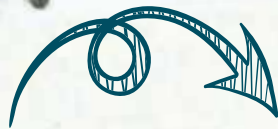
### **Beer Tasting App**

Die Beer Tasting App ist DIE  
deutschsprachige Plattform zur  
Bierbewertung und ein Must  
Have für alle Bierliebhaber,  
Bierfetischisten, Bierfreunde  
und Bier-Connaissseure.



**[www.weberbraeu.at](http://www.weberbraeu.at)**

## RIEDER URECHT\* VOM FASS



Fein glänzendes Vollbier mit malzigem, leicht würzigem Geruch. Spritzig, rezent, erfrischend mit gut eingebundener Kohlensäure. Vollmundiges, kräftiges Malzaroma mit grün-blumiger Hopfennote. Angenehmer Abgang, malzig und leichte Bittere. Vollbier; Alk. 5,0% Vol., Stammwürze 12,2° Plato

0,2 L € 3,40    0,3 L € 4,30    0,5 L € 4,80



## WEBERBRÄU\* VOM FASS

Das Weberbräu ist ein dunkles, kerniges, gut gehopftes bayrisches Märzenbier.

Drei verschiedene Malzsorten, sowie Hopfen aus dem Mühlviertel geben dem Bier Geschmack und Farbe.

Alk. 5,4% Vol., Stammwürze 12,4° Plato

0,3 L € 4,50    0,5 L € 5,00



## RIEDER NATURTRÜB\* VOM FASS

Naturtrübes, helles, strohgoldenes Vollbier mit belebender Spritzigkeit. Angenehme Vollmundigkeit und feine Hopfung mit malzigem Körper. Weicher und geschmeidiger Abgang mit angenehmer Hefenote. Vollbier; Alk. 5,2% Vol., Stammwürze 12,3° Plato

0,3 L € 4,50    0,5 L € 5,00



## RIEDER DUNKLES ZWICKL\* VOM FASS

Untergäriges, unfiltriertes Bier, kastanienbraune Farbe, naturtrüb; eingebraut mit dunklem Malz, feine Karamellnoten, zarte Vanille. Runder, schöner und milder Abgang mit dezenter Hopfenbittere.

Vollbier; Alk. 5,0% Vol., Stammwürze 12,2° Plato

0,3 L € 4,50      0,5 L € 5,00

---



## RIEDER HELLE WEISSE\* VOM FASS

Gleichmäßige Hefetrübung, angenehm erfrischend. Mit fruchtigem und bananigem Antrunk. Kurzer und schöner Nachtrunk – abgerundet von süßlich-fruchtigem und bananigem Aroma.

Vollbier; Alk. 5,0% Vol., Stammwürze 12,2° Plato

0,3 L € 4,90      0,5 L € 5,40

---



## RIEDER DUNKLE WEISSE\*

Kastanienbraunes, naturtrübes Weißbier mit cremefarbenem, stabilem Schaum. Kräftige Note von gereifter Banane und Hefe. Malzig-süßlicher Geschmack mit einem Hauch von Schokolade.

Vollbier; Alk. 5,0% Vol., Stammwürze 12,2° Plato

0,5 L FLASCHE € 5,40

---



## RIEDER PILS\*

Helles, strohgelbes Pils mit weißem, festem Schaum. Sehr rezent und spritzig-moussierende Kohlensäure. Klassischer, schlanker Pilskörper. Angenehme Bittere und frisches, zitroniges Hopfenaroma. Kurzer, leicht bitterer Abgang.

Vollbier; Alk. 4,9% Vol., Stammwürze 11,8° Plato

0,33 L FLASCHE € 4,40



## RIEDER RADLER NATURTRÜB\*

Das neue spritzige Biermischgetränk aus Vollbier und naturtrüber Zitronenlimonade ist eine echte Erfrischung – der ideale „Durstlöcher“ für heiße Sommertage; Alk. 2,0% Vol.

0,33 L FLASCHE € 4,30

0,5 L FLASCHE € 4,80





## RIEDER SCHWARZMANN\*

Klare, tiefschwarze Bierspezialität mit haselnuss-braunem, feinporigem Schaum. Feine Note nach Kaffee und Bitterschokolade. Belebend, frisches Mundgefühl, bevor sich das Kaffee- und Malzaroma zur Gänze entfaltet. Angenehme Hopfenbittere sorgt für den fein-herben Abgang. Ein echtes, authentisches Schwarzbier!

Alk. 5,2% Vol.,  
Stammwürze 12,5° Plato

0,33 L FLASCHE € 5,20



## RIEDER HONIG BIER\*

SAISONBIER -  
SOLANGE DER  
VORRAT REICHT

Opalisierendes, strohgelbes Spezialbier. Enthält unter Zugabe von Honig eine dezente Restsüße und ein weiches Honigaroma. Fein gebundene Kohlensäure moussiert am Gaumen und bietet zum Alkohollastigen eine harmonische Kombination. Kurzer Abgang mit anhaltendem Honigaroma.

Alk. 7,5% Vol.,  
Stammwürze 17,1° Plato

0,33 L FLASCHE € 5,50



## RIEDER INDIA PALE ALE\*

Naturtrübe, bernsteinfarbene Bierspezialität mit angenehmer Rezenz. Blumig-fruchtige Note von Maracuja, Zitrus, Pfirsich und Ananas. Kräftige Bitternote im Finale mit harmonischem Ausklang.

Alk. 6,0% Vol.,  
Stammwürze 15,3° Plato

0,33 L FLASCHE € 5,20



SAISONBIER -  
SOLANGE DER  
VORRAT REICHT



## RIEDER KÜRBISKERN BIER\*

Bernsteinfarbene Bierkreation, eingebraut mit vier verschiedenen Getreidesorten und Kürbiskernen. Belebend und erfrischend, dezente Karamellnoten sind wahrzunehmen. Im Geschmack spiegelt sich das „Nussige“ der Kürbiskerne wieder. Leichtes Hopfenaroma kommt zum Vorschein.  
Alk. 5,2% Vol.,  
Stammwürze 12,4° Plato

0,33 L FLASCHE € 5,20



## RIEDER WEISSBIERBOCK\*

Obergärige, naturtrübe Bierspezialität mit gleichmäßiger Hefetrübung und feinporiger, cremiger Schaumstruktur. Leichte Zitrus-Fruchtnoten und hefiger Geruch ergänzen den Duft nach gereifter Banane. Malziger Geschmack mit leichter Säure. Angenehm weicher Abgang, geschmeidig, wärmend und hopfig mild.  
Alk. 6,5% Vol.,  
Stammwürze 16° Plato

0,33 L FLASCHE € 5,20



## RIEDER EDELBOCK\*

Durch edelste französische Schaumweihenefe und Flaschengärung bekommt der Rieder Edelbock seine besonders zart moussierende Kohlensäure.  
Alk. 7,7% Vol.

0,75 L FLASCHE € 22,90





## MOOSER LIESL\*

ARCOBRÄU, MOOS

“Geh Liesl, bring ma no a so a guads Hells“ ... so hieß es einst, als das Bier in der Schlosswirtschaft noch aus der Kanne ausgeschenkt wurde. Eine leichte Hopfenblume gepaart mit harmonischem Verhältnis Süße zu Bittere, vollmundig und vor allem süffig. Serviert im Steinkrug.

Alk. 5,3% Vol., Stammwürze: 12° Plato

0,33 L FLASCHE € 4,60

---



## HIRTER BIO HANFBIER\*

PRIVATBRAUEREI HIRT, MICHELDORF, KÄRNTEN

Der von Biohanf-Süd in Kärnten bezogene Hanf ist geschmacklich perfekt in den Gesamtcharakter des Bieres eingebunden und sorgt für einen lieblich-süßen Abgang und eine feine Kohlensäurestruktur.

Alk. 4,8 % Vol., Stammwürze 11,6° Plato

0,33 L FLASCHE € 5,20

---



## FREISTÄDTER ROTSCHOPF\*

BRAUCOMMUNE IN FREIISTADT

Die Schönheit unter den Bieren. Glänzt kupfern mit einer cremefarbenen Schaumkrone. Röstmalznoten: Kaffee, Aschanti, türkischer Honig. Springlebendig im Antrunk. Feine Aromen auch im Kuss: Dörrobst, Schokolade. Eine perfekte Komposition mit wohlrig langem Ausklang.

Alk. 5,6% Vol., Stammwürze 13,5° Plato, IBU 28

0,33 L FLASCHE € 5,20





## UTTENDORF PILS\*

BRAUEREI VITZTHUM, UTTENDORF  
Glasklar, gelb-orange, Geruch malzig,  
florale Hopfenaromen, leichte Honignote,  
der malzige Antrunk wechselt rasch in  
die Hopfenbittere  
Alk. 4,9% Vol.



0,33 L FLASCHE € 4,60

---



## PFESCH DUNKEL\*

PFESCH, TREUBACH  
Dunkle Bernsteinfarben – blank filtriert,  
feiner stabiler Schaum, leichte  
Schokoladennote  
Alk. 5,0% Vol.



0,33 L FLASCHE € 4,60

---



## SAMICHLAUS CLASSIC\*

BRAUEREI SCHLOSS EGGENBERG, VORCHDORF  
charaktervoll – kräftig  
Nur einmal im Jahr, am 6. Dezember, in einem  
aufwendigen Prozess gebraut, ist dieses Starkbier  
eine Rarität. Es kann viele Jahre in der Flasche  
reifen und gewinnt an Komplexität.  
Rotbraun schimmernd, vielschichtige Aromen  
von Dörrpflaumen, Malz und Karamell.  
Alk. 14,0 % Vol., Stammwürze: 24° Plato



0,33 L FLASCHE € 8,00

## Eine Organisation für Bierkultur!

Alle Biere der Munich Brew Mafia werden in der Holzhauser Brauerei nahe Buchloe gebraut. Dort freut man sich über ein Ausschlagsvolumen von 1000 Litern und vier offene Bottiche, in denen das Bier vergoren wird. Anschließend darf das Bier noch gemütlich bis zu sechs Wochen reifen, bevor es in die Flasche bzw. in das Fass kommt. Die eigene Flaschenabfüllung ist seit Oktober 2022 möglich.

Durch das relativ kleine Volumen ist das Bier der Munich Brew Mafia immer möglichst frisch. Dadurch kann ein großes Spektrum an interessanten Sorten angeboten werden.



Munich Brew Mafia ist eine Craftbier Brauerei aus München, welche Craftbeer, Braukurse, Bier- und Schokolade-Tasting anbietet.



EINFACH  
KRIMINELL GUT!

## KRIMINELLE HELLE – KELLERBIER\*

Klassisches Helles. Perfekte Balance aus Malz und Hopfen bieten ein erfrischendes Trinkerlebnis. Im Aroma zitrusartig, floral und feinmalzig, mit mildem, weichem und frischem Geschmack.

Alk. 5,0% Vol.

0,5 L FLASCHE € 5,10



DER PERFEKTE  
ALLROUNDER.

## DON LIMONE – KELLERPILS\*

Das Don Limone ist gleich vier Mal mit der US-Hopfensorte Citra gehopft und vereint fruchtige Aromen mit naturtrübem Pils. Schlank, feinherb und spritzig im Geschmack; begleitet von Citrus-Holunder Aroma.

Alk. 5,3 % Vol.

0,33 L FLASCHE € 5,30

# Fruchtbiere

## LINDEMANS CASSIS – LAMBIC\*

mit Johannisbeeren



LINDEMANS BELGIEN/VLEZENBEEK

Dieses belgische Fruchtbier mit Johannisbeeren auf Lambicbasis ist nicht nur fruchtig und süßsauerlich, sondern ebenso sehr erfrischend. Mit natürlicher Hefe vergoren. Ein Jahr im Holzfass gelagert und danach mit Fruchtsaft angereichert, führt es zu einer zweiten Gärung. Besonders empfehlenswert unsererseits zum halbflüssigen Schokokuchen ebenso wie zu Kaiserschmarrn und zu Pofesen. Alk. 3,5% Vol.

0,25 L FLASCHE € 7,30

## RODENBACH FRUITAGE\* „ON THE ROCKS“

BROUWERIJ RODENBACH, ROESELARE, BELGIEN

Ein Blend aus jungem Flanders Red Ale, das mit 7% Kirschen belegt wurde. serviert. Süße und fruchtige Kirsch- und Beerenaromen. Serviert auf Eis, mit Beeren, Limette & Minze.

Alk. 3,9% Vol.

0,25 L FLASCHE € 6,90

## KRIEK BOON\*

mit frischen Sauerkirschen



BROUWERIJ BOON, BELGIEN

Ein spontanvergorenes, dunkelrotes Lambic mit rosefarbenem Schaum und fruchtig säuerlichem Duft. Nach sechs Monaten Reifezeit werden dem Bier 25% Schwarzkirschen hinzugefügt, die eine Nachgärung erzeugen. Ein Naturprodukt mit angenehmer Restsüße und wunderbarer Fruchtigkeit. Der erfrischende Geschmack überzeugt nicht nur die Damenwelt.

Alk. 4,0% vol.

0,375 L FLASCHE € 9,40

# alkoholfrei



## RIEDER BIER ALKOHOLFREI\*

Rieder Bier ganz ohne Alkohol, dafür mit 100% Geschmack. DAS alkoholfreie Bier mit dem einzigartigen Wiedererkennungswert der feinsten Innviertler Braukunst.

0,33 L FLASCHE € 4,30    0,5 L FLASCHE € 4,80

## RIEDER WEISSE ALKOHOLFREI\*

Der ideale Durstlöscher für den aktiven und bewussten Genießer. Der Alkohol wird dabei so schonend entzogen, dass der weißbiertypische Geschmack erhalten bleibt.

0,5 L FLASCHE € 5,40

## BRLO NAKED - ALKOHOLFREIES IPA\*

BRLO, BERLIN

Die drei Hopfensorten Citra, Mandarina Bavaria und Lemondrop sorgen für Citrus- und Kräuter-Noten - perfekt ausbalanciert mit leichter Malzsüße. Voller Geschmack, ohne Hangover! Alk. <0,5% Vol.

0,33 L FLASCHE € 5,50



# Hamburger Braukunst



## FASTMOKER\*

PILS FRUCHTIG-HERB, UNFILTRIERT

Das Fastmoker Pils bleibt im Gedächtnis. Fruchtig-herb durch die Zugabe von hochwertigem Tettnanger-Hopfen. Nordisch kühl und frisch. Alk. 4,9% Vol., Stammwürze 12° Plato



wildwuchs

0,33 L FLASCHE € 5,90

Wildwuchs Brauwerk Hamburg produziert erfrischend unkonventionelle Biere in ihrer ganzen ursprünglichen Geschmacksvielfalt – **vollständig in Bio-Qualität!**

# Berliner Braukunst



## PALE ALE\*

VOLLMUNDIG UND FRUCHTIG, UNFILTRIERT

Es schmeckt durch die Verwendung ausgewählter Hopfen aus dem amerikanischen Nordwesten nach Grapefruit, Mango, Ananas und Maracuja. Die Hopfensorten Cascade, Herkules und Saphir sorgen außerdem für einen angenehm bitteren Abgang und führen dazu, dass man von diesem Bier garantiert immer noch ein zweites trinken möchte - dieses Pale Ale wickelt dich direkt um den Finger!

Alk. 5% Vol., Stammwürze 12° Plato

# BRLO

0,33 L FLASCHE € 5,50

BRLO ist als Schnapsidee unter Studienfreunden entstanden und braut seit 2014 Bier in Berlin. Verwendet werden nur die besten Zutaten wie 100% Bio-Malz und natürlich **ganz viel Leidenschaft und Hingabe unserer internationaler BraumeisterInnen.**

# Brauer der Bierregion Innviertel





[bierregion.at](http://bierregion.at)

Wenzl  
Das Bier und Maßgeschneidertes  
Biergeschmack Österreich



Wogant  
Bräu  
Bayerischer Eisbier

Bei uns im Weberbräu:

**Passende  
Geschenke für  
Bierliebhaber!**





Unser  
**Biershop:**  
BIERSPEZIALITÄTEN  
auch für zuhause



**Wir gfrein uns,  
DASS DA BIST!**



Deine Wirtsleut' Stefan und Silvia  
& die Weberbräu-Bande

# Unser Tipp: Rieder Bierbummel

**Hopfiger  
Bierbummel**

ODER

**Kulinarischer  
Bierbummel**



[WWW.RIEDER-BIER.AT](http://WWW.RIEDER-BIER.AT)



SEIT 1536

**RIEDER BIER**

*Feinste Innvientler Braukunst*

\*) ENTHÄLT GLUTENHALTIGES GETREIDE

alle Preise inkl. MwSt.  
Preisänderungen vorbehalten

**WAS IST EIGENTLICH**

## **Craft Beer**

Craft Beer ist nicht gleichbedeutend mit Kraftbier (Starkbier), sondern leitet sich von der Bezeichnung „handcrafted“ ab. Craft Beer bedeutet also übersetzt „handwerklich gebrautes Bier“.

Es ist mehr Haltung, als starre Definition.

Im Kern geht es darum: Mit den bestmöglichen Zutaten ein großartiges Produkt herzustellen und dabei außergewöhnliche Geschmackserlebnisse zu kreieren! Denn Craft Beer muss nicht strikt nach dem Reinheitsgebot gebraut werden – vielmehr ist erlaubt, was schmeckt! Und da sind der Kreativität keine Grenzen gesetzt.

**Unser Motto: #proBIERenstattspekulieren**  
Lass dich von uns beraten und in die Welt der Craft Biere entführen.